

統合開発環境 Android Studio

有山圭二 Android Studio セットアップガイド <https://keiji.github.io/the-androidstudio-book/>

Android 端末で USB デバッグ

- ・デベロッパーになる：タブレット情報→ビルド番号を7連続タップ
- ・開発向けオプション→USB デバッグをチェック
- ・Studio で Run の際, Android 端末が現れないときは, メディアデバイス接続 (MTP) になっているので, Android 端末側で USB 接続の設定をカメラ (PTP) に変更する。

新規プロジェクト作成の際の注意

- ・ Empty Activity を選択：Basic Activity は Design Support Library が導入されたモダンなひな形で, 初心者には向かない。一方, Empty Activity は TextView のみの画面構成である。
- ・ Mini SDK は Version 4.0, API Level 15 以上を目安にし, API Level 17 でも可。下げすぎると, 利用できる API が少ない, 利用できないライブラリ (例えば Google Play Service) がある, 動作確認が大変である。なお, ここで設定した Version 未満の Android 端末にインストールできない。

実行 Shift+F10

ファイル表示：Project

Project 表示では, フォルダ構成が実際と同じなのでファイルの移動と名前変更が分かりやすい。一方, Android 表示は見やすいように表示しており, 実際のフォルダ構成とは異なる点に注意する。

Editor の設定：

File→Settings→Editor→General→Appearance

- ・ Show line numbers
- ・ Show method separators
- ・ Show whitespaces

プロジェクト名：UpperCamelCase

例 MyWebView

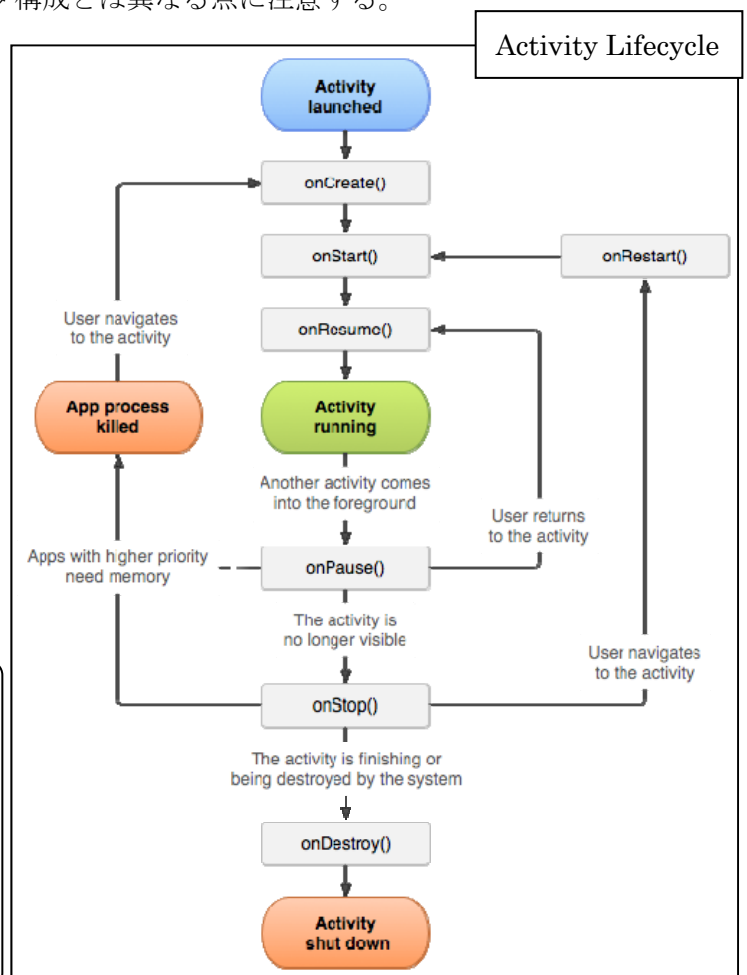
パッケージ名：小文字

drawable フォルダ内のファイル名：

文字種 a-z0-9_ 小文字

支援機能

- Find Action:** Ctrl+Shift+A
- Basic Completion:** Ctrl+Space コマンドを2回入力するとより多くの候補を表示する
- Smart Type Completion:** Ctrl+Shift+Space
- Quick Fix:** Alt+Enter
- Compleat Current Statement:** Ctrl+Shift+Enter
- Parameter Info:** Ctrl+P

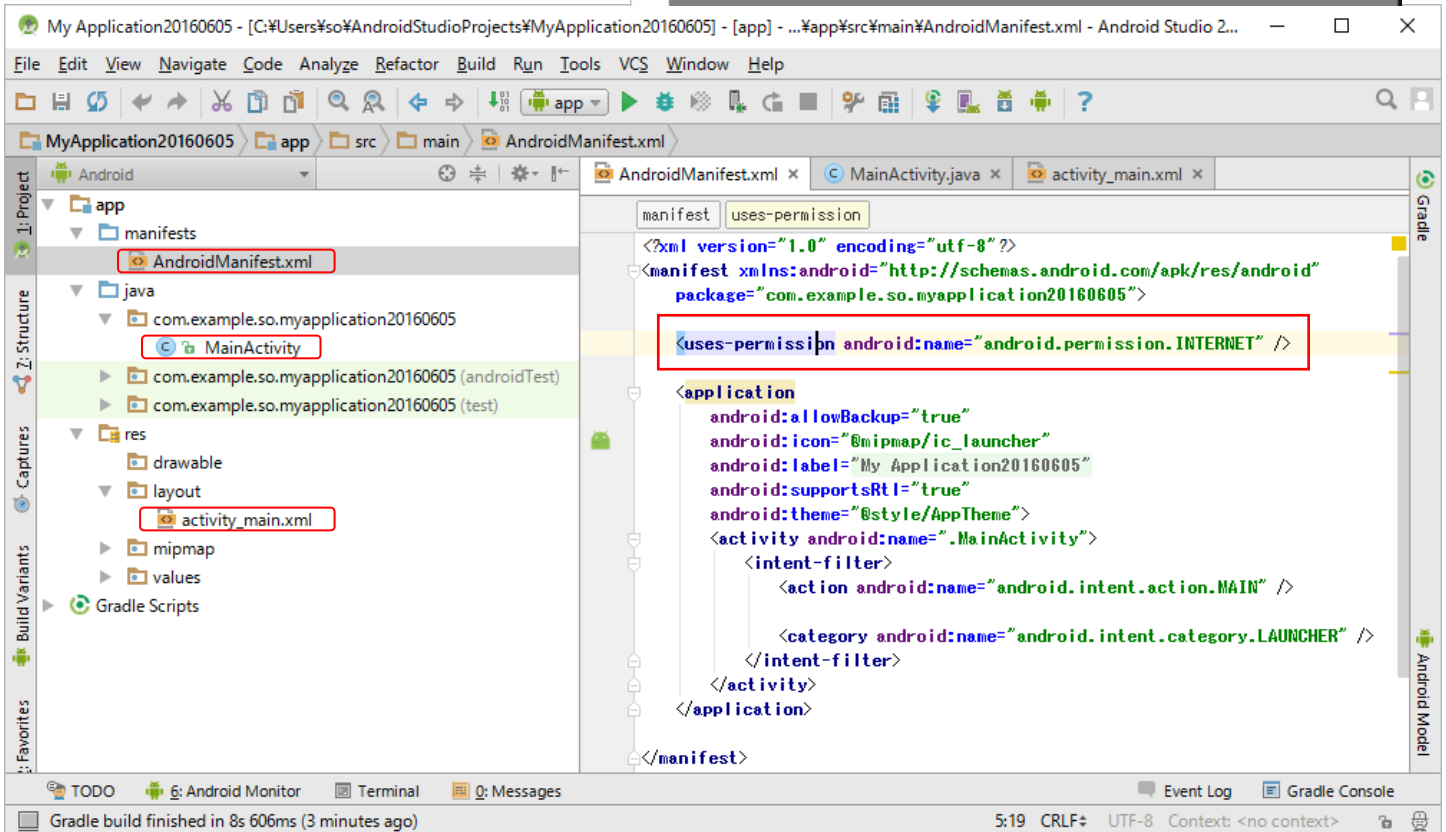


サンプル : WebView

指定したアドレスの HP を全画面表示する。



(1) AndroidManifest.xml



(2) MainActivity.java

```
import android.support.v7.app.AppCompatActivity;
```

```
import android.os.Bundle;
```

```
import android.webkit.WebSettings;
```

```
import android.webkit.WebView;
```

```
import android.webkit.WebViewClient;
```

```
public class MainActivity extends AppCompatActivity {
```

```
    @Override
```

```
    protected void onCreate(Bundle savedInstanceState) {
```

```
        super.onCreate(savedInstanceState);
```

```
        setContentView(R.layout.activity_main);
```

// Web ビューの作成

```
WebView webView = (WebView) findViewById(R.id.webView);
webView.setVerticalScrollBarOverlay(true);
webView.setWebViewClient(new WebViewClient());
WebSettings settings = webView.getSettings();
    settings.setSupportMultipleWindows(true);
    settings.setLoadsImagesAutomatically(true);
    settings.setBuiltInZoomControls(true);
    settings.setSupportZoom(true);
webView.loadUrl("http://buturi.heteml.jp/student/2016/");
}
}
```

(3) res/layout/activity_main.xml

```
<?xml version="1.0" encoding="utf-8"?>
<RelativeLayout xmlns:android="http://schemas.android.com/apk/res/android"
    xmlns:tools="http://schemas.android.com/tools"
    android:layout_width="match_parent"
    android:layout_height="match_parent"
    android:paddingBottom="@dimen/activity_vertical_margin"
    android:paddingLeft="@dimen/activity_horizontal_margin"
    android:paddingRight="@dimen/activity_horizontal_margin"
    android:paddingTop="@dimen/activity_vertical_margin"
    tools:context="com.example.so.myapplication20160605.MainActivity">

    <WebView
        android:layout_width="fill_parent"
        android:layout_height="fill_parent"
        android:id="@+id/webView"
        android:layout_centerVertical="true"
        android:layout_alignParentLeft="true"
        android:layout_alignParentStart="true" />

</RelativeLayout>
```

fill_parent 親要素一杯

@+id/webView id 名

ソースコード内で以下のように id 名から View への参照を得る。

```
WebView webView = (WebView) findViewById(R.id.webView);
```